



**КОМИТЕТ ИМУЩЕСТВЕННЫХ ОТНОШЕНИЙ
АДМИНИСТРАЦИИ ПЕРМСКОГО МУНИЦИПАЛЬНОГО РАЙОНА**

РЕШЕНИЕ

о размещении объектов № 750

Пермский край
Пермский район

30.08.2021

Комитет имущественных отношений администрации Пермского муниципального района разрешает Открытому акционерному обществу «Межрегиональная распределительная сетевая компания Урала» (ИНН 6671163413, ОГРН 1056604000970, почтовый адрес: 614016, город Пермь, ул. Инженерная, д. 17

размещение объекта «Строительство ВЛ 0,4 кВ с установкой ПУ для электроснабжения деревни Дуброво (4500062483) (Патова Л.Б.)»

на землях государственная собственность на которые не разграничена

на срок бессрочно

Местоположение: Пермский край, Пермский район, Двуреченское с/п, д. Дуброво

Приложение: схема предполагаемых к использованию земель или части земельного участка.

И.о. председателя комитета
имущественных отношений администрации
Пермского муниципального района

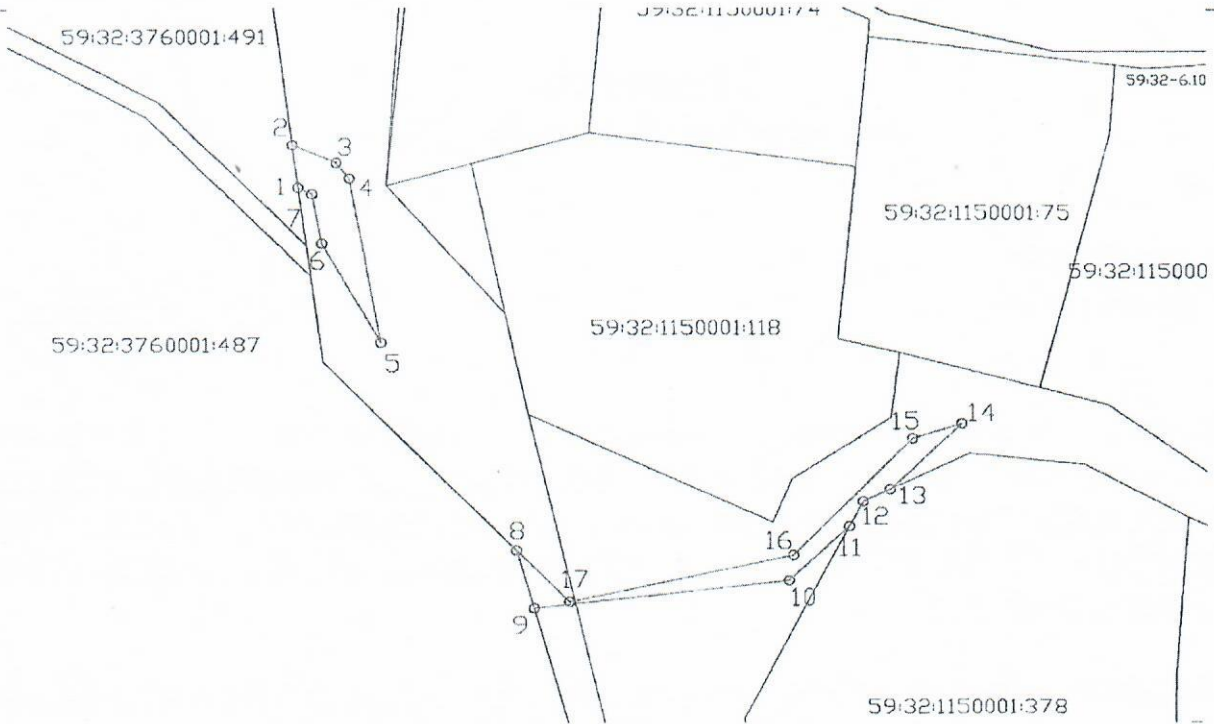


М.В. Королева
(подпись, печать)

М.В. Королева

Схема предполагаемых к использованию земель или части земельного у

Объект: Строительство ВЛ 0,4 кВ с установкой ПУ для электроснабжения деревни Дуброво (4500062483) (Патова Л.Б.)
Местоположение: край Пермский, р-н Пермский, Двуреченское с/п, д. Дуброво
Площадь земель или части земельного участка, кв.м.: 148,0
Категория земель:
Цель использования: под объекты инженерного оборудования Электроснабжения (Строительство ВЛ 0,4 кВ с установкой ПУ для электроснабжения деревни Дуброво (4500062483) (Патова Л.Б.))



Условные обозначения:


- граница предполагаемых к использованию земель
- граница земельного участка, сведения о котором внесены в ГКН
- 1, 2... характерные точки границы испрашиваемого земельного участка

Координаты характерных точек

№	X	Y
1	496538.82	2255592.43
2	496543.45	2255591.85
3	496541.52	2255596.20
4	496539.82	2255597.53
5	496521.99	2255600.65
6	496532.79	2255594.75
7	496538.13	2255593.78
8	496499.44	2255614.11
9	496493.14	2255615.82
10	496496.16	2255641.49
11	496502.05	2255647.54
12	496504.74	2255648.92
13	496506.07	2255651.68
14	496513.16	2255658.97
15	496511.56	2255653.93
16	496498.92	2255641.94
17	496493.84	2255619.40

Описание границ смежных землепользователей:

- 1-2 зем.уч. с КН 59:32:3760001:491
- 2-3-4-5-6-7-1 неразграниченный зем. участок
- 8-9 зем.уч. с КН 59:32:3760001:487
- 9-10-11, 13-14-15-16-17-8 неразграниченный зем. участок
- 11-12-13 зем.уч. с КН 59:32:1150001:378

Заявитель:  / Исупов В.В.